

DISLIKE

UN JEU POUR PARLER DU
CYBER-HARCÈLEMENT

JEU-DISLIKE.BE

JEU COMPLET À IMPRIMER ET À DÉCOUPER

Le présent document vous permet de confectionner facilement un exemplaire du jeu DISLIKE. Imprimez (si possible, sur du papier épais) les 14 pages de ce PDF recto-verso en couleurs (dans les réglages de votre imprimante, préférez l'option "taille 100%" plutôt que "ajuster"). Si vous disposez du matériel adéquat, plastifiez les pages avant de les découper avec une cisaille.

Téléchargez les instructions pour le meneur ou la meneuse de jeu et nos conseils d'animation sur jeu-dislike.be

Vous êtes une structure non-marchande située à Bruxelles ou en Wallonie ? Nous pouvons venir gratuitement chez vous pour former votre équipe à l'animation Dislike ! Contactez-nous !



v. 1.0 - 2 mai 2024



AIDE-MÉMOIRE

Ce document peut être montré aux joueuses et aux joueurs. Pour la répartition précise des rôles, le déroulement des séquences jour/nuit, la règle concernant la politesse et les variantes (cartes **TAUPE** et **EMPRUNTEUR·EUSE**), consulter le **GUIDE D'INSTRUCTION** (téléchargeable sur jeu-dislike.be)



Le réseau Snaptox a chargé les **MODÉRATEURS** et **MODÉRATRICES** de signaler les personnes du camp harceleur. Les signalements ont lieu la nuit. Ils sont symbolisés par la carte Dislike. Dès qu'une personne reçoit autant de Dislikes qu'il y avait de modérateurs et modératrices au début de la partie, elle est bannie du réseau. Elle doit s'éloigner physiquement de la table de jeu et ne peut plus parler.

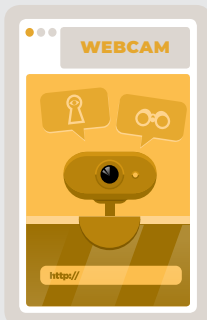
Pour la répartition des cartes en fonction du nombre de joueurs, voir le guide d'instructions.



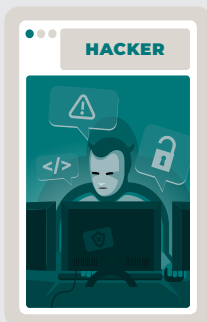
Le jour, le camp des **HARCELEURS** et **HARCELEUSES** doit identifier les modérateurs et modératrices. Lorsqu'une personne est suspectée, on peut la harceler pendant le tour de votes. La carte Dislike symbolise alors un acte de harcèlement.

Le jour, une personne qui reçoit autant de Dislikes qu'il y avait de modérateurs et modératrices au début de la partie quitte immédiatement le réseau.

La partie s'achève lorsqu'un camp a éliminé l'autre.



La WEBCAM appartient au camp harceleur. Elle agit la nuit (à partir de la deuxième nuit) et peut surveiller discrètement le camp modérateur lorsqu'il effectue ses signalements.



Le ou la HACKER appartient au camp harceleur. Il ou elle intervient la nuit (à partir de la troisième nuit), une fois que le camp modérateur a opéré ses signalements. Il ou elle peut soit effacer tous les Dislikes reçus par une personne, soit ajouter un Dislike à une personne.



L'INFLUENCEUSE ou l'INFLUENCEUR appartient au camp harceleur. Il ou elle agit le jour. C'est le seul personnage qui a le droit de retourner sa carte, face visible sur la table. Une fois qu'il ou elle l'a fait, ses votes comptent doubles pendant le tour de vote : la personne qu'il ou elle désigne reçoit alors deux Dislikes.



AVERTISSEMENT — En contexte scolaire ou périscolaire, **DISLIKE** déclenche souvent des témoignages sur des situations de harcèlement présentes ou passées. N'organisez pas d'animation avec des jeunes si vous n'avez pas reçu une formation spécifique pour accueillir et orienter les personnes harcelées.

WARNING — In a school or extracurricular context, **DISLIKE** often prompts testimonies about current or past bullying situations. Do not organize activities with young people unless you have received specific training to support and guide those who have been bullied.

**REMERCIEMENTS
SPECIAL THANKS**

Dimma DAVIDOFF
Radio Alma - Bruxelles
Wallonie-Bruxelles International
Notre Coin de Quartier asbl

**UN JEU CRÉÉ PAR
A GAME DESIGNED BY**

ESPACIT FIJ : Lamya ALAOUI
ISMAILI & Marie LHOIR, Khaldoun
AL KOURDI AL ALLAF, Laure
CAMBIER, Arno MANEUVRIER,
Marc PASTURE, Sarah TSHIBANGU,
Laurent WALTER, Naircy YAMBA.
Direction : Tiago DAYEZ.
Design : Benjamin DÉAL.

Téléchargez les règles et la brochure d'accompagnement sur jeu-dislike.be.

Download the rules and accompanying brochure at dislike-game.be.

**MODÉRAT^{EUR RICE}
MODERATOR**



**MODÉRAT^{EUR RICE}
MODERATOR**



**MODÉRAT^{EUR RICE}
MODERATOR**



**MODÉRAT^{EUR RICE}
MODERATOR**



**MODÉRAT^{EUR RICE}
MODERATOR**

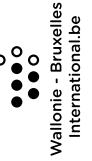


**HARCEL^{EUR EUSE}
HARASSER**



**HARCEL^{EUR EUSE}
HARASSER**





© ESPACIT FIJ 2024 - CE JEU EST DIFFUSÉ SOUS LICENCE CREATIVE COMMONS BY-NC-ND. VOUS POUVEZ LE REPRODUIRE ET LE DIFFUSER À CONDITION DE NE PAS EN TIRER DE PROFIT COMMERCIAL ET DE CITER LES AUTEURS : DIMMA DAVIDOFF / ESPACIT FIJ / BENJAMIN DÉAL. PUBLIÉ AVEC LE SOUTIEN DE WALLONIE-BRUXELLES INTERNATIONAL DANS LE CADRE DE LA PRÉSIDENTE BELGE DU CONSEIL DE L'UE 2024.

TÉLÉCHARGEZ LES RÈGLES DU JEU ET LES CONSEILS D'ANIMATION SUR [JEU-DISLIKE.BE](https://jeu-dislike.be)
N'IMPROVISEZ PAS UNE PARTIE DE DISLIKE AVEC DES ENFANTS OU ADOS SI VOUS
N'ÊTES PAS FORMÉ·E AUX ENJEUX DU CYBER-HARCÈLEMENT !



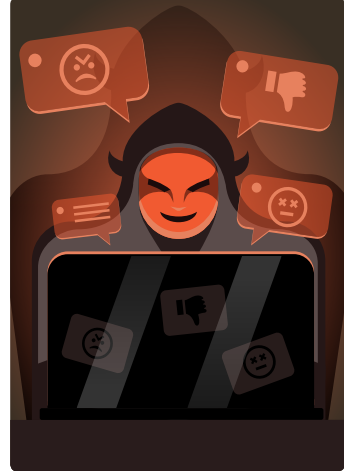
HARCEL EUR
EUSE
HARASSER



HARCEL EUR
EUSE
HARASSER



HARCEL EUR
EUSE
HARASSER



HARCEL EUR
EUSE
HARASSER



HARCEL EUR
EUSE
HARASSER



HARCEL EUR
EUSE
HARASSER



HARCEL EUR
EUSE
HARASSER



HARCEL EUR
EUSE
HARASSER



HARCEL EUR
EUSE
HARASSER

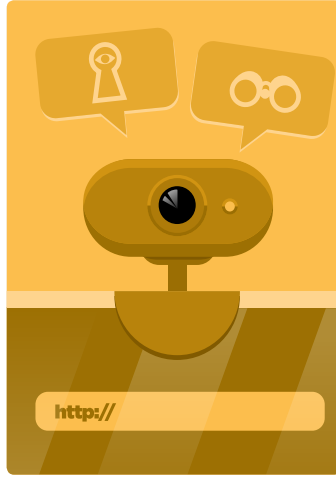




HARCEL EUR
HARASSER EUSE



WEBCAM



TAUPE
MOLE



HACKER



INFLUENC EUR
INFLUENCER EUSE



EMPRUNT EUR
SKILL BORROWER EUSE



BUG

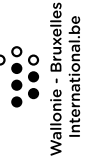


DISLIKE



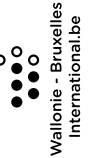
DISLIKE





© ESPACIT FIJ 2024 - CE JEU EST DIFFUSÉ SOUS LICENCE CREATIVE COMMONS BY-NC-ND. VOUS POUVEZ LE REPRODUIRE ET LE DIFFUSER À CONDITION DE NE PAS EN TIRER DE PROFIT COMMERCIAL ET DE CITER LES AUTEURS : DIMMA DAVIDOFF / ESPACIT FIJ / BENJAMIN DÉAL. PUBLIÉ AVEC LE SOUTIEN DE WALLONIE-BRUXELLES INTERNATIONAL DANS LE CADRE DE LA PRÉSIDENTIE BELGE DU CONSEIL DE L'UE 2024.

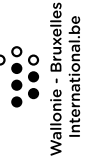
TÉLÉCHARGEZ LES RÈGLES DU JEU ET LES CONSEILS D'ANIMATION SUR [JEU-DISLIKE.BE](https://jeu-dislike.be)
N'IMPROVISEZ PAS UNE PARTIE DE DISLIKE AVEC DES ENFANTS OU ADOS SI VOUS
N'ÊTES PAS FORMÉ·E AUX ENJEUX DU CYBER-HARCÈLEMENT !



© ESPACIT FIJ 2024 - CE JEU EST DIFFUSÉ SOUS LICENCE CREATIVE COMMONS BY-NC-ND. VOUS POUVEZ LE REPRODUIRE ET LE DIFFUSER À CONDITION DE NE PAS EN TIRER DE PROFIT COMMERCIAL ET DE CITER LES AUTEURS : DIMMA DAVIDOFF / ESPACIT FIJ / BENJAMIN DÉAL. PUBLIÉ AVEC LE SOUTIEN DE WALLONIE-BRUXELLES INTERNATIONAL DANS LE CADRE DE LA PRÉSIDENTE BELGE DU CONSEIL DE L'UE 2024.

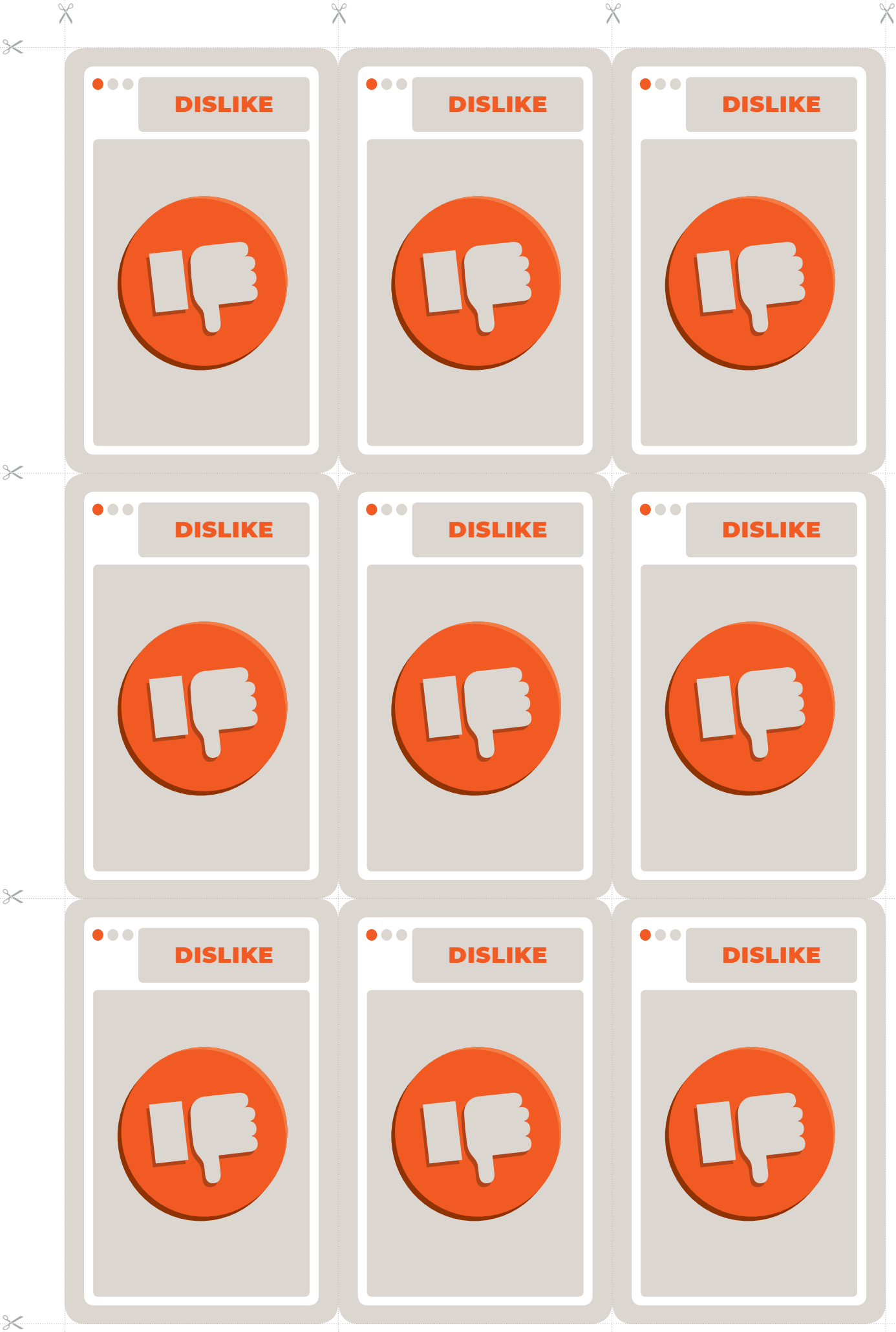


TÉLÉCHARGEZ LES RÈGLES DU JEU ET LES CONSEILS D'ANIMATION SUR [JEU-DISLIKE.BE](https://jeu-dislike.be)
N'IMPROVISEZ PAS UNE PARTIE DE DISLIKE AVEC DES ENFANTS OU ADOS SI VOUS N'ÊTES PAS FORMÉ·E AUX ENJEUX DU CYBER-HARCÈLEMENT !



© ESPACIT FIJ 2024 - CE JEU EST DIFFUSÉ SOUS LICENCE CREATIVE COMMONS BY-NC-ND. VOUS POUVEZ LE REPRODUIRE ET LE DIFFUSER À CONDITION DE NE PAS EN TIRER DE PROFIT COMMERCIAL ET DE CITER LES AUTEURS : DIMMA DAVIDOFF / ESPACIT FIJ / BENJAMIN DÉAL. PUBLIÉ AVEC LE SOUTIEN DE WALLONIE-BRUXELLES INTERNATIONAL DANS LE CADRE DE LA PRÉSIDENTIE BELGE DU CONSEIL DE L'UE 2024.

TÉLÉCHARGEZ LES RÈGLES DU JEU ET LES CONSEILS D'ANIMATION SUR [JEU-DISLIKE.BE](https://jeu-dislike.be)
N'IMPROVISEZ PAS UNE PARTIE DE DISLIKE AVEC DES ENFANTS OU ADOS SI VOUS
N'ÊTES PAS FORMÉ·E AUX ENJEUX DU CYBER-HARCÈLEMENT !



DISLIKE



DISLIKE



DISLIKE



DISLIKE



DISLIKE



DISLIKE



DISLIKE

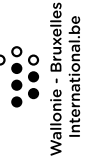


DISLIKE



DISLIKE





© ESPACIT FIJ 2024 - CE JEU EST DIFFUSÉ SOUS LICENCE CREATIVE COMMONS BY-NC-ND. VOUS POUVEZ LE REPRODUIRE ET LE DIFFUSER À CONDITION DE NE PAS EN TIRER DE PROFIT COMMERCIAL ET DE CITER LES AUTEURS : DIMMA DAVIDOFF / ESPACIT FIJ / BENJAMIN DÉAL. PUBLIÉ AVEC LE SOUTIEN DE WALLONIE-BRUXELLES INTERNATIONAL DANS LE CADRE DE LA PRÉSIDENTE BELGE DU CONSEIL DE L'UE 2024.



TÉLÉCHARGEZ LES RÈGLES DU JEU ET LES CONSEILS D'ANIMATION SUR [JEU-DISLIKE.BE](https://jeu-dislike.be)
N'IMPROVISEZ PAS UNE PARTIE DE DISLIKE AVEC DES ENFANTS OU ADOS SI VOUS N'ÊTES PAS FORMÉ·E AUX ENJEUX DU CYBER-HARCÈLEMENT !

